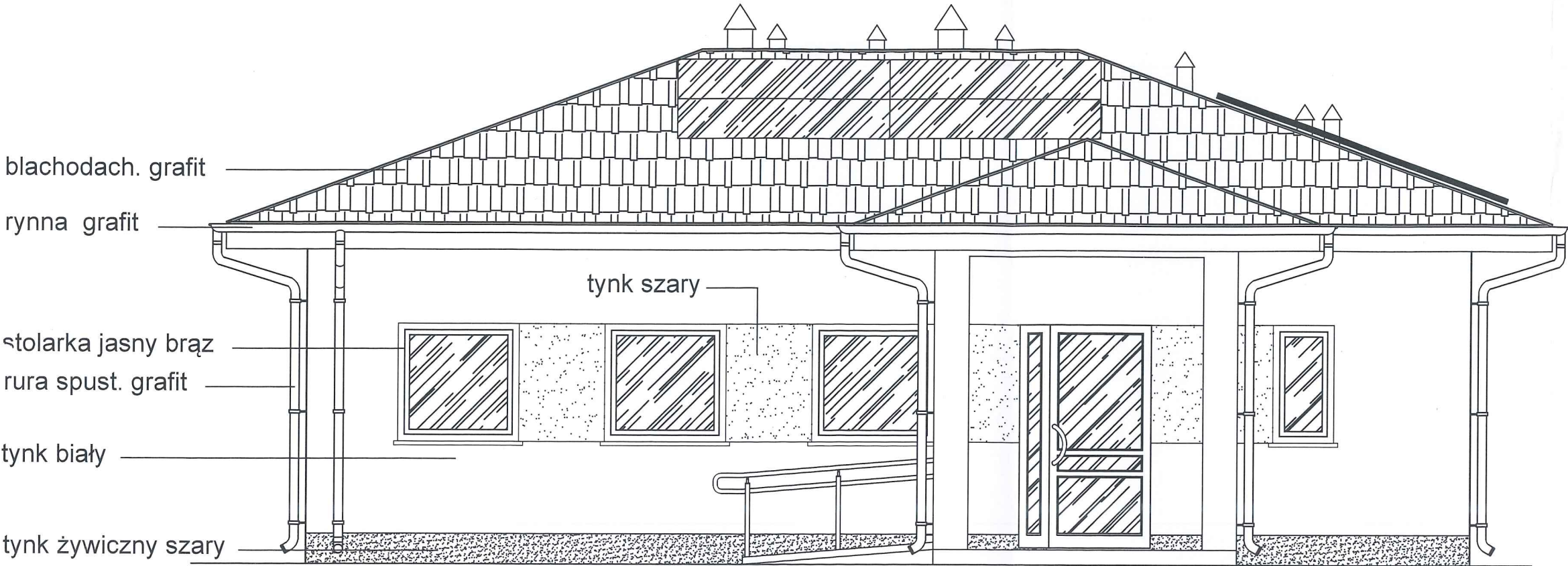
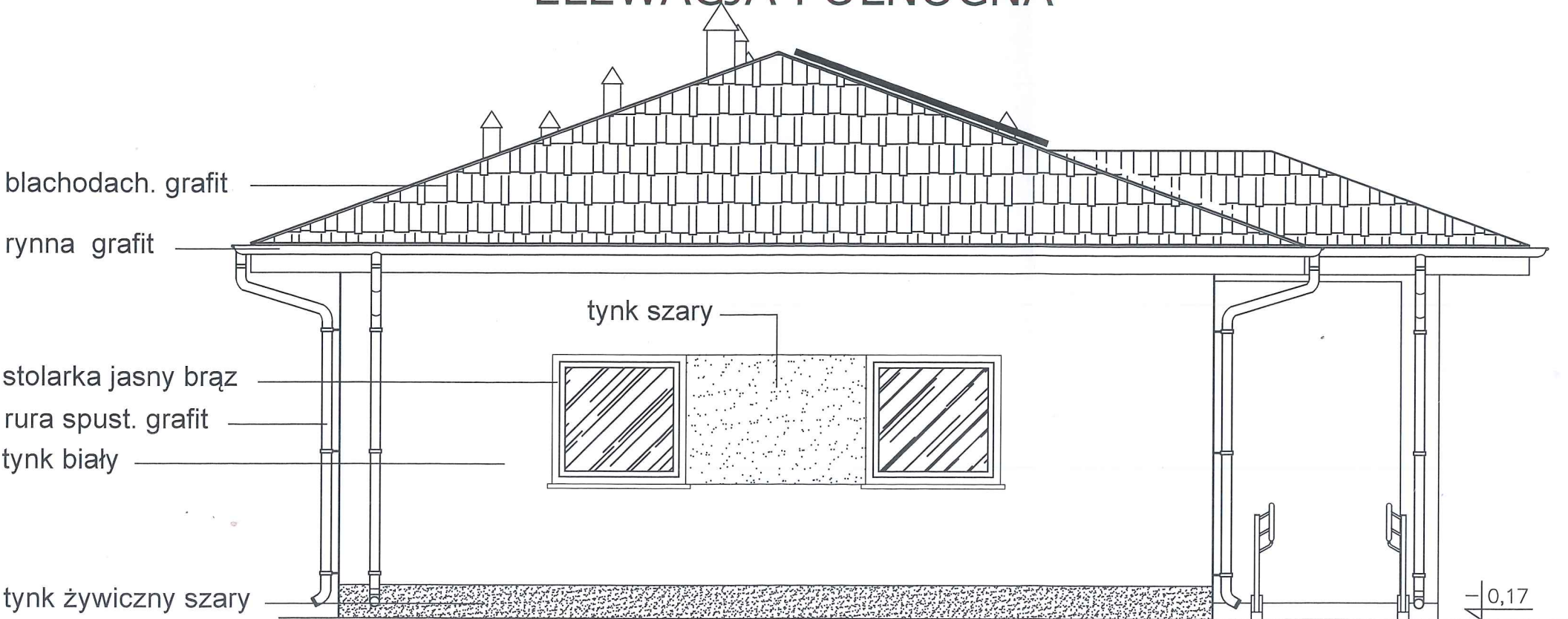


ELEWACJA ZACHODNIA



ELEWACJA PÓŁNOCNA



nowy dom

projekty budowlane

26-200 Końskie  
ul. Kazanowska 18  
tel. 41 372 88 36  
www.nowydom-projekty.pl

Temat:	BUDYNEK ŚWIEŁICY WIEJSKIEJ		
Inwestor:	GMINA BORKOWICE		
Lokalizacja:	Radestów, dz nr ewid. 435/13, gm. Borkowice, obręb 0008 Radestów		
Branża:	ARCHITEKTURA	Stadium: PB	
Tytuł rys:	ELEWACJE 1	Data: 11-2023	
Projektował:	mgr inż. Stanisław Grudzień upr. bud. 228/KL/72 spec. konstrukcyjno-inżynierska	Podpis: 	nr rys: A - 2
Sprawdziła:	mgr inż. arch. Anna Nowak upr. bud. GP.IV.7342(154)94 spec. architektoniczna	Podpis: 	Skala: 1:50
Opracował:	mgr inż. Sylwia Salwa		



## ELEWACJA WSCHODNIA

blachodach. grafit

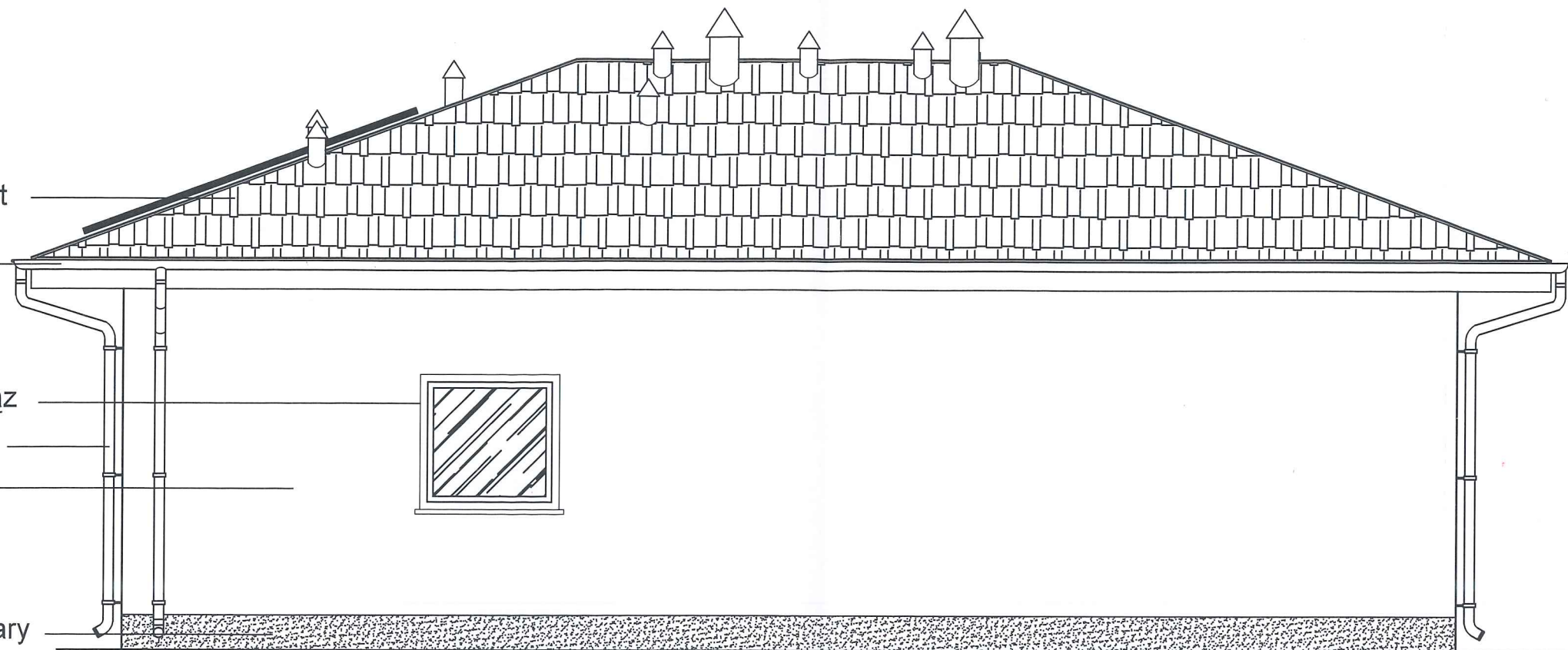
rynna grafit

stolarka jasny brąz

rura spust. grafit

tynk biały

tynk żywiczny szary



## ELEWACJA POŁUDNIOWA

blachodach. grafit

rynna grafit

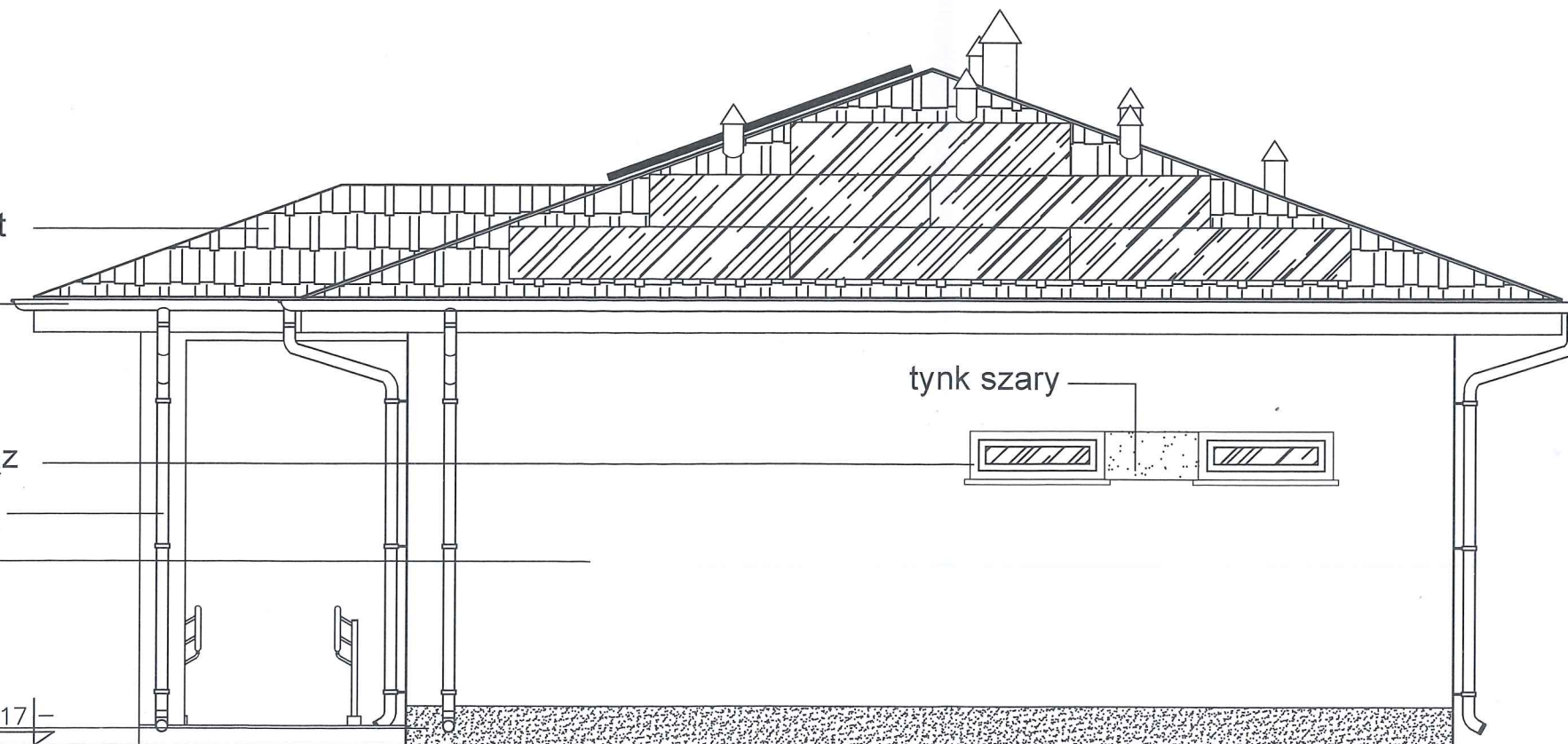
stolarka jasny brąz

rura spust. grafit

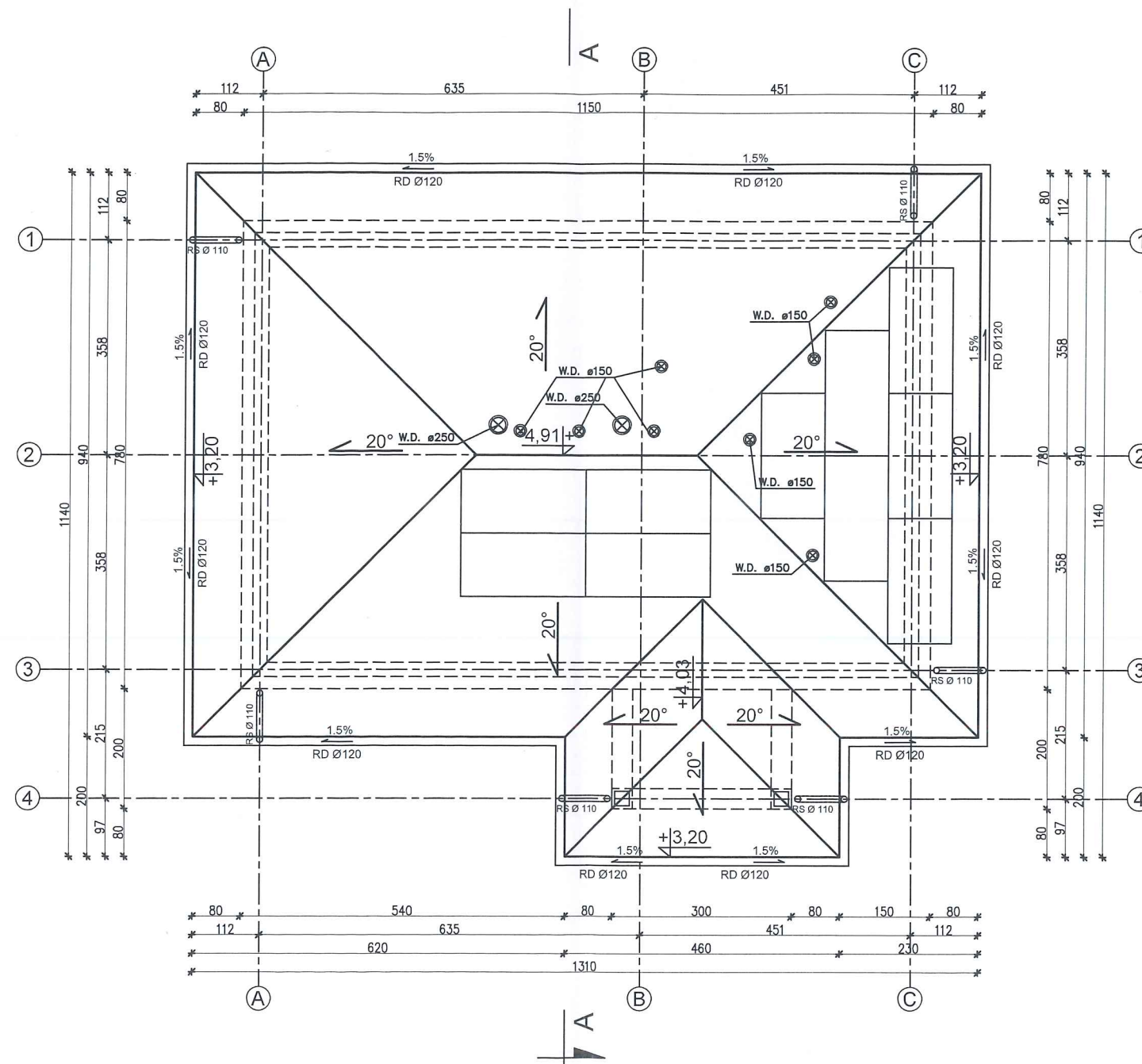
tynk biały

tynk szary

tynk żywiczny szary 0,17



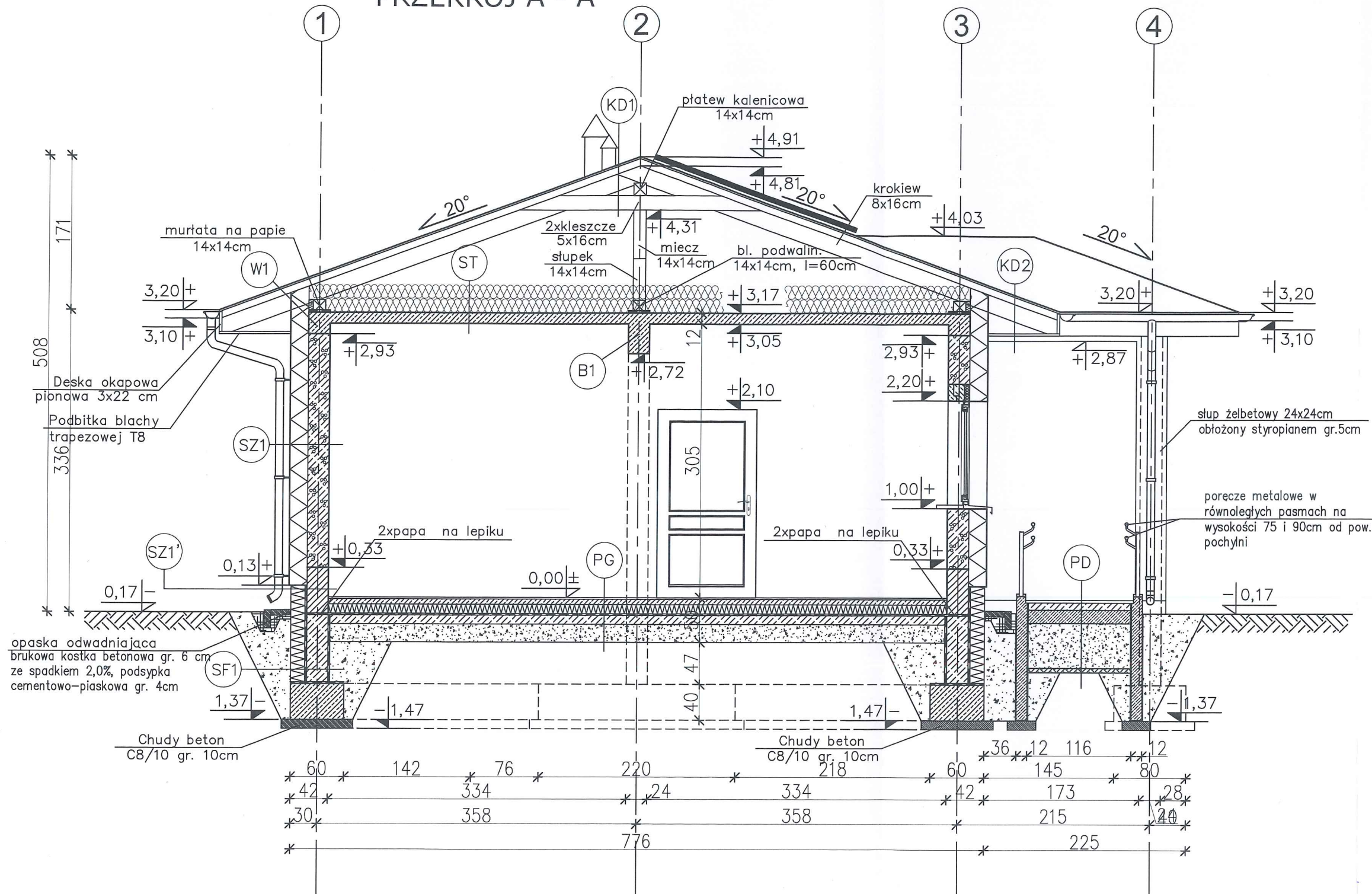
 <b>nowy dom</b> projekty budowlane		26-200 Końskie ul. Kazanowska 18 tel. 41 372 88 36 www.nowydom-projekty.pl	
Temat:	BUDYNEK ŚWIETLICY WIEJSKIEJ		
Inwestor:	GMINA BORKOWICE		
Lokalizacja:	Radestów, dz nr ewid. 435/13, gm. Borkowice, obręb 0008 Radestów		
Branża:	A R C H I T E K T U R A		Stadium: PB
Tytuł rys:	ELEWACJE 2		Data: 11-2023
Projektował:	mgr inż. Stanisław Grudzień upr. bud. 228/KL/72 spec. konstrukcyjno-inżynierska	Podpis: 	nr rys: A - 3
Sprawdziła:	mgr inż. arch. Anna Nowak upr. bud. GP.IV.7342(154)94 spec. architektoniczna	Podpis: 	Skala: 1:50
Opracował:	mgr inż. Sylwio Salwa		



 <b>nowy dom</b> projekty budowlane		26-200 Końskie ul. Kazanowska 18 tel. 41 372 88 36 <a href="http://www.nowydom-projekty.pl">www.nowydom-projekty.pl</a>	
Temat:	BUDYNEK ŚWIETLICY WIEJSKIEJ		
Inwestor:	GMINA BORKOWICE		
Lokalizacja:	Radestów, dz nr ewid. 435/13, gm. Borkowice, obręb 0008 Radestów		
Branża:	ARCHITEKTURA	Stadium:	PB
Tytuł rys:	RZUT DACHU	Data:	11-2023
Projektował:	mgr inż. Stanisław Grudzień upr. bud. 228/KL/72 spec. konstrukcyjno-inżynierska	Podpis:	nr rys: A - 4
Sprawdziła:	mgr inż. arch. Anna Nowak upr. bud. GP.IV.7342(154)94 spec. architektoniczna	Podpis:	Skala: 1:100
Opracował:	mgr inż. Sylwia Salwa		



# PRZEKRÓJ A - A



## KD1 KONSTRUKCJA DACHOWA

- BLACHODACHÓWKA
- ŁATY 5x5cm
- KONTRŁATY 5x2.5cm
- FOLIA PAROPRZEPUSZCZALNA
- KROKIEW 8x16cm
- PUSTKA POWIETRZNA
- 2xKLESZCZE 5x16cm

## KD2 KONSTRUKCJA DACHOWA

- BLACHODACHÓWKA
- ŁATY 5x5 cm
- KONTRŁATY 5x2.5cm
- FOLIA PAROPRZEPUSZCZALNA
- KROKIEW 8x16cm
- PODBITKA Z BLACHY TRAPEZOWEJ T-8

## SZ1 ŚCIANA ZEWNĘTRZNA

- TYNK CEMENTOWO-WAPIENNY 1,5cm
- BLOCZKI GAZOBETONOWE O GĘSTOŚCI OBJ. 600kg/m<sup>3</sup> gr. 24cm NA ZAPRAWIE CEM.WAP.
- STYROPIAN FASADOWY O WSP. LAMBDA=0,031[W/mK] gr.20cm
- TYNK STRUKTURALNY
- WSPÓŁCZYNNIK PRZENIKANIA CIEPŁA U=0,124W/m<sup>2</sup>K

## SZ1' ŚCIANA ZEWNĘTRZNA (do rzędnej +0,13m)

- TYNK CEMENTOWO-WAPIENNY 1,5cm
- BLOCZKI KERAMZYTObETONOWE 24cm (do rzędnej +0,33m)
- MASA ASFALTOWO-KAUCZUKOWA (3x)
- STYROPIAN EKSTUDOWANY 18cm NA ZAKŁAD (LAMBDA=0,035[W/mK])
- ZAPRAWA KLEJOWA NA SIATCE
- PŁYTKI KLINKIEROWE
- WSPÓŁCZYNNIK PRZENIKANIA CIEPŁA U=0,177W/m<sup>2</sup>K

## PG PODŁOGA NA GRUNCIE

- TERAKOTA/PANELE PODŁOGOWE 2cm
- WYLEWKA CEMENTOWA 6cm
- ZBROJONA SIATKA Z PRETÓW Ø 4mm CO 10cm
- FOLIA PCV
- STYROPIAN PODŁOGOWY O WSP. LAMBDA=0,035[W/mK] gr.12cm
- PAPA TERMOZGRZEWALNA
- WYLEWKA BETONOWA C12/15 10cm
- ZBROJONA SIATKA Z PRETÓW Ø8 ZE STALI B500A O ROZSTAWIE 12 cm
- ZAGESZCZONA NA MOKRO PODSYPKA ŻWIROWO-PIASKOWA 20 cm
- WSPÓŁCZYNNIK PRZENIKANIA CIEPŁA U=0,278W/m<sup>2</sup>K

## ST STROP NAD PARTERM

- WEŁNA MINERALNA gr. 15+15cm
- UKŁADANA W DWÓCH WARSTWACH PROSTOPADŁYCH DO SIEBIE
- PŁYTA ŻELBETOWA gr. 12cm
- TYNK CEMENTOWO-WAPIENNY 1,5cm
- WSPÓŁCZYNNIK PRZENIKANIA CIEPŁA U=0,122W/m<sup>2</sup>K

## SF1 ŚCIANA FUNDAMENTOWA

- MASA ASFALTOWO-KAUCZUKOWA (3x) po obu stronach ścian fundamentowej
- BLOCZKI BETONOWE 24cm
- STYROPIAN EKSTUDOWANY 18cm NA ZAKŁAD (LAMBDA=0,035[W/mK])
- WSPÓŁCZYNNIK PRZENIKANIA CIEPŁA U=0,191W/m<sup>2</sup>K

## SF2 ŚCIANA FUNDAMENTOWA

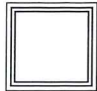

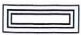
- MASA ASFALTOWO-KAUCZUKOWA (3x) po obu stronach ścian fundamentowej
- BLOCZKI BETONOWE 24cm do rzędnej -0,20m


## PD PODJAZD (spadek 8%)

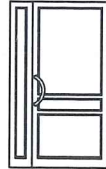
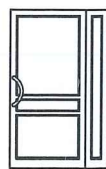



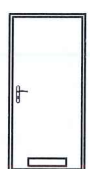

- BETONOWA KOSTKA BRUKOWA GRUBOŚCI 8cm
- CHUDY BETON GRUBOŚCI 15cm
- ŻWIR DRENUJĄCY
- GRUNT RODZIMY STABILIZOWANY CEMENTEM

 <b>nowy dom</b> projekty budowlane		26-200 Końskie ul. Kazanowska 18 tel. 41 372 88 36 www.nowydom-projekty.pl	
Temat:	BUDYNEK ŚWIETLICY WIEJSKIEJ		
Investor:	GMINA BORKOWICE		
Lokalizacja:	Radestów, dz nr ewid. 435/13, gm. Borkowice, obręb 0008 Radestów		
Branża:	A R C H I T E K T U R A	Stadium:	PB
Tytuł rys:	PRZEKRÓJ A - A	Data:	11-2023
Projektował:	mgr inż. Stanisław Grudzień upr. bud. 228/KL/72 spec. konstrukcyjno-inżynierska	Podpis:	nr rys: <b>A - 5</b>
Sprawdziła:	mgr inż. arch. Anna Nowak upr. bud. GP.IV.7342(154)94 spec. architektoniczna	Podpis:	Skala: 1:50
Opracował:	mgr inż. Sylwia Salwa		



SYMBOL		O1	O2	O3
SCHEMAT				
Wymiary otworu	So	1200	600	1000
	Ho	1200	1200	400
Parapet	Hp	1000	1000	1800
Nadproża	Hn	2200	2200	2200
Ilość sztuk parter		6	1	2
Uwagi		Okno zewnętrzne PCV, kolor jasny braz	Okno zewnętrzne PCV, kolor jasny braz	Okno zewnętrzne PCV, kolor jasny braz

Wylaz dachowy

600
1200
1
Wylaz drewniany

SYMBOL		Dz1		D1		D2		D3		D4		D5		D6	
SCHEMAT															
		So		1300	1300	1100	1100	1000	1000	1000	1000	900			
		Ho		2200	2100	2100	2100	2100	2100	2100	2100	2100			
		S		1000	1000	1000	1000	900	900	900	800				
H		min.2150	min. 2050	min. 2050	min. 2050	min. 2050	min. 2050	min. 2050	min. 2050	min. 2050					
		L	P	L	P	L	P	L	P	L	P	L	P	L	P
Ilość sztuk parter		—	1	1	—	1	—	1	—	1	—	1	—	2	—
Uwagi		Drzwi PCV, zewnętrzne, antywłamaniowe, przeszklone, dwuskrzydłowe		Drzwi PCV, wewnętrzne przeszklone, z witryną boczną		Drzwi PCV, wewnętrzne przeszklone,		Drzwi płytowe wewnętrzne z kratką went. o kącie otwier. 110°		Drzwi płytowe wewnętrzne		Drzwi płytowe wewnętrzne z kratką went.		Drzwi płytowe wewnętrzne z kratką went.	

- UWAGI: 1. Wysokość parapetu Hp i nadproża Hn liczone są od poziomu posadzki przy ścianie, w której znajduje się dany otwór.
2. Stólkę należy zamówić po wcześniejszym sprawdzeniu wymiarów otworów na budowie.
3. Okna zewnętrzne należy wyposażyć w urządzenia nawiewne.

 <b>nowy dom</b> projekty budowlane		26-200 Końskie ul. Kazanowska 18 tel. 41 372 88 36 www.nowydom-projekty.pl	
Temat:	BUDYNEK ŚWIETLICY WIEJSKIEJ		
Inwestor:	GMINA BORKOWICE		
Lokalizacja:	Radestów, dz nr ewid. 435/13, gm. Borkowice, obręb 0008 Radestów		
Branża:	ARCHITEKTURA	Stadium: PB	
Tytuł rys:	STOLARKA BUDOWLANA	Data: 11-2023	
Projektował:	mgr inż. Stanisław Grudzień upr. bud. 228/KL/72 spec. konstrukcyjno-inżynierska	Podpis: 	nr rys:  A - 6
Sprawdziła:	mgr inż. arch. Anna Nowak upr. bud. GP.IV.7342(154)94 spec. architektoniczna	Podpis: 	Skala:  1:100
Opracował:	mgr inż. Sylwia Salwa		

